

ЧЕМПИОНАТ И ПЕРВЕНСТВО ЮЖНОГО И СЕВЕРО - КАВКАЗСКОГО ФЕДЕРАЛЬНЫХ ОКРУГОВ

ТЕХНИЧЕСКАЯ ИНФОРМАЦИЯ

01 июля 2023 г.

Вид программы: кросс – лонг (65 – 140 мин.), 0830031811Я

Район проведения: Среднеахтубинский район, западнее х. Тутов, б/о «Подшипник»

Координаты 48.744816, 44.720520

Границы: север и восток – автомобильная дорога; юг – ерик Осинки, СНТ «Тихие Зори»; запад – ерик Пахотный

Местность типичный пример водно - аккумулятивного рельефа. Район насыщен старицами, пойменными грядами и ямами. Деятельность человека внесла существенные коррективы в классический пойменный рельеф, большое количество окопов, блиндажей, капониров (следы расположения боевых частей в период Великой отечественной войны) по прошествии времени потеряли четкие формы, стали частью природного ландшафта. Растительный покров неравномерен, примерно 65 % площади карты, преимущественно лиственный, зачастую труднопроходим, много валежника. Сеть дорог и троп развита средне, сезонные следы перемещения животных и вывоза дров в карте не указаны. Грунт твердый.

Спорткарта выполнена в стандартах ISOM 2017. Масштаб – 1:10 000, 1:7 500, высота сечения рельефа 2,5 метра. Формат – А3/А4. Год составления – 2022 – 2023 гг.

Составитель: С. Васильев (Волгоградская область).

В карте использован нестандартный знак – пропашка.

1. Четкая пропашка, хорошо отличимая на местности
2. Нечеткая пропашка, плохо отличимая на местности

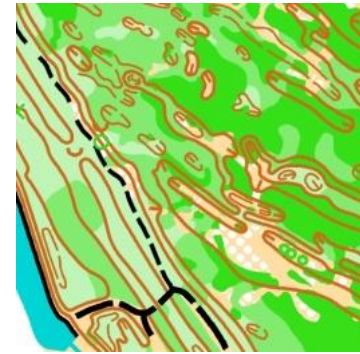


В карте использован нестандартный знак – заросли камыша.

Сочетание знаков 310 «Нечеткое болото» и 409 «Растительность с хорошей видимостью позволяющая идти»



Примеры карты



Дистанции всех групп спланированы в один круг. На дистанции предусмотрены пункты питания обозначенные на карте знаком 713 «Пункт питания» для ВСЕХ групп, кроме МЖ12, МЖ10, ОПЕН, ДСР, так же питание спортсменов можно осуществлять на смотровом перегоне в районе финиша. В районе КП № 39, так же будет организован пункт питания для групп МА, ЖА, М35, М18, Ж18, М16. Старт для всех групп интервальный.

Параметры дистанций

Возрастные категории	Сокращённые наименования возрастных категорий	Длина дистанций (км)	Количество КП	Пункты питания		Ожидаемое время победителя	Формат карты	Контрольное время	Масштаб
				Расстояние	Количество на дистанции				
мужчины	МА	11.0	30	каждые 2.0 км.	6	76 мин.	А3	180 мин.	1:10 000
женщины	ЖА	8.9	21	каждые 1.7 км.	6	71 мин.	А3	180 мин.	1:10 000
юноши (до 19 лет)	М18	8.8	22	каждые 2.0 км	6	68 мин.	А3	180 мин.	1:10 000
девушки (до 19 лет)	Ж18	7.9	15	каждые 2.0 км	4	67 мин.	А3	180 мин.	1:10 000
юноши (до 17 лет)	М16	7.8	15	каждые 2.0 км	3	62 мин.	А3	180 мин.	1:10 000
девушки (до 17 лет)	Ж16	6.3	18	60 и 70 %	2	59 мин.	А4	180 мин.	1:10 000
юноши (до 15 лет)	М14	4.9	14	50 и 70 %	2	45 мин.	А4	120 мин.	1:10 000
девушки (до 15 лет)	Ж14	4.5	13	50 и 70 %	2	43 мин.	А4	120 мин.	1:10 000
мальчики (до 13 лет)	М12	2.0	8	нет		20 мин.	А4	90 мин.	1:7 500
девочки (до 13 лет)	Ж12	1.9	8	нет		19 мин.	А4	90 мин.	1:7 500
мальчики (до 11 лет)	М10	1.8	6	нет		17 мин.	А4	90 мин.	1:7 500
девочки (до 11 лет)	Ж10	1.8	6	нет		17 мин.	А4	90 мин.	1:7 500
мужчины (35 лет и старше)	М35	7.8	15	каждые 2.0 км	3	62 мин.	А3	180 мин.	1:10 000
женщины (35 лет и старше)	Ж35	6.3	18	60 и 70 %	2	60 мин.	А4	180 мин.	1:10 000
мужчины (45 лет и старше)	М45	4.8	16	70 %	1	45 мин.	А4	120 мин.	1:7 500
женщины (45 лет и старше)	Ж45	3.8	13	65 %	1	40 мин.	А4	120 мин.	1:7 500
мужчины (55 лет и старше)	М55	3.8	13	65 %	1	38 мин.	А4	120 мин.	1:7 500
женщины (55 лет и старше)	Ж55	3.4	14	50 %	1	35 мин.	А4	120 мин.	1:7 500
мужчины (65 лет и старше)	М65	3.4	14	50 %	1	35 мин.	А4	120 мин.	1:7 500
женщины (65 лет и старше)	Ж65	3.3	11	50 %	1	35 мин.	А4	120 мин.	1:7 500
без ограничений	OPEN	2.1	9	нет			А4	90 мин.	1:7 500
	ДСР	1.8	6	нет			А4	90 мин.	1:7 500

Маркированные участки: старт – пункт «К» - 140 м, смотровой перегон – 70 м, КП 90 – финиш – 70м.
Для групп **М10, Ж10, ДСР** обязательный для прохождения маркированный участок, указанный в карте.
Аварийный азимут – СЕВЕР, АА 360
Система контроля прохождения дистанций SFR.
Легенды всех КП впечатаны в карты участников, дополнительно могут выдаваться в технической зоне.